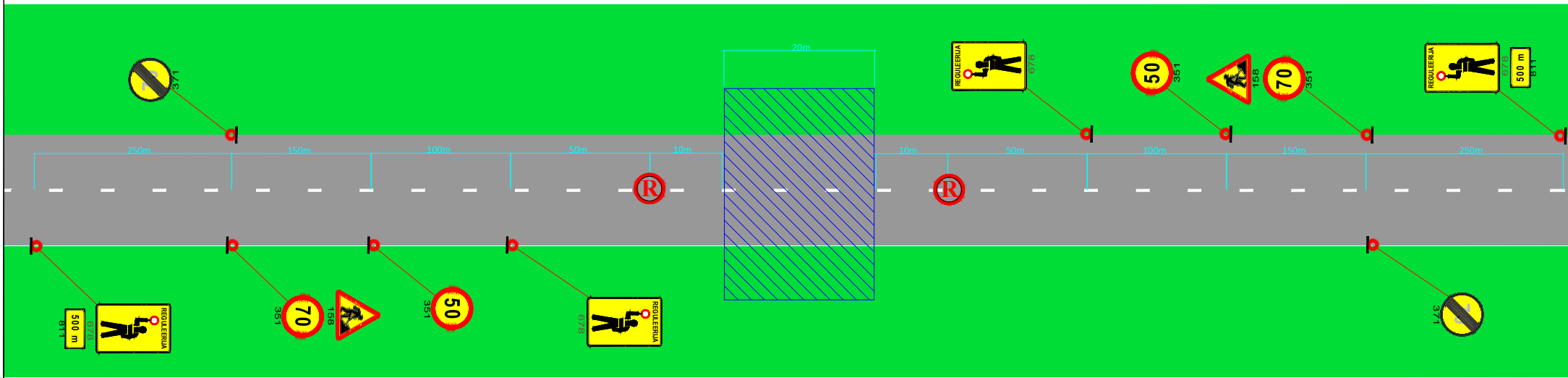
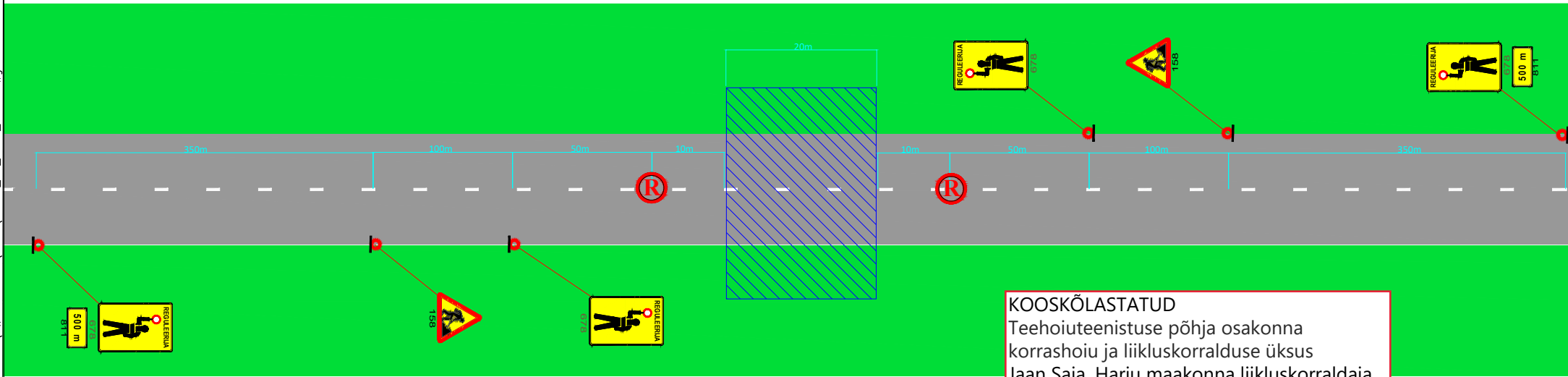


90 km/h alas






50-60 km/h alas



Sõidutee lühiajaline sulgemine kuni 5 minutiks.

Tingmärgid:

-  Projekteeritud ajutine liiklusmärk
-  Töötsoon
-  Liiklusreguleerija

KOOSKÕLASTATUD
 Teehoiuteenistuse põhja osakonna
 korrashoiu ja liikluskorralduse üksus
 Jaan Saia, Harju maakonna liikluskorraldaja
 18.03.2024. a reg. nr. 173517
 Leht 3 lehti 4

SIGNAAL		AS Signaal TM Liimi 3, Tallinn 10621 Tel 656 3532 signaal@signaal.ee ELK000009, EEP002572		Joonis	Ajutise liikluskorralduse joonis - tüüpjoonis		
Projekteerija	C.Müür	Assistent	M.Põiklik	Projekt	Õhuliini fiidri rekonstrueerimine riigiteedel 11271, 11272, 11283 ja 85.		
	Tel. 53 268 672	Asukoht	T11271 Hara tee, T11272 Leesi-Hara tee, T11283 Loksa-Hara tee ja T85 Liiapeksi-Loksa tee				
Kuupäev	18.03.2024	Tellija	RPE Liikluskorraldus OÜ; Ranna tee 13, Tabasalu 76901				
		Töö nr	13296	Stadium	Tööprojekt	Joonise nr [nr-leht(lehti)]	TL-1-3(3)